

# 2024 海外駐在員給与 ”競争力”サーベイ結果

株式会社 **リロケーション・インターナショナル**

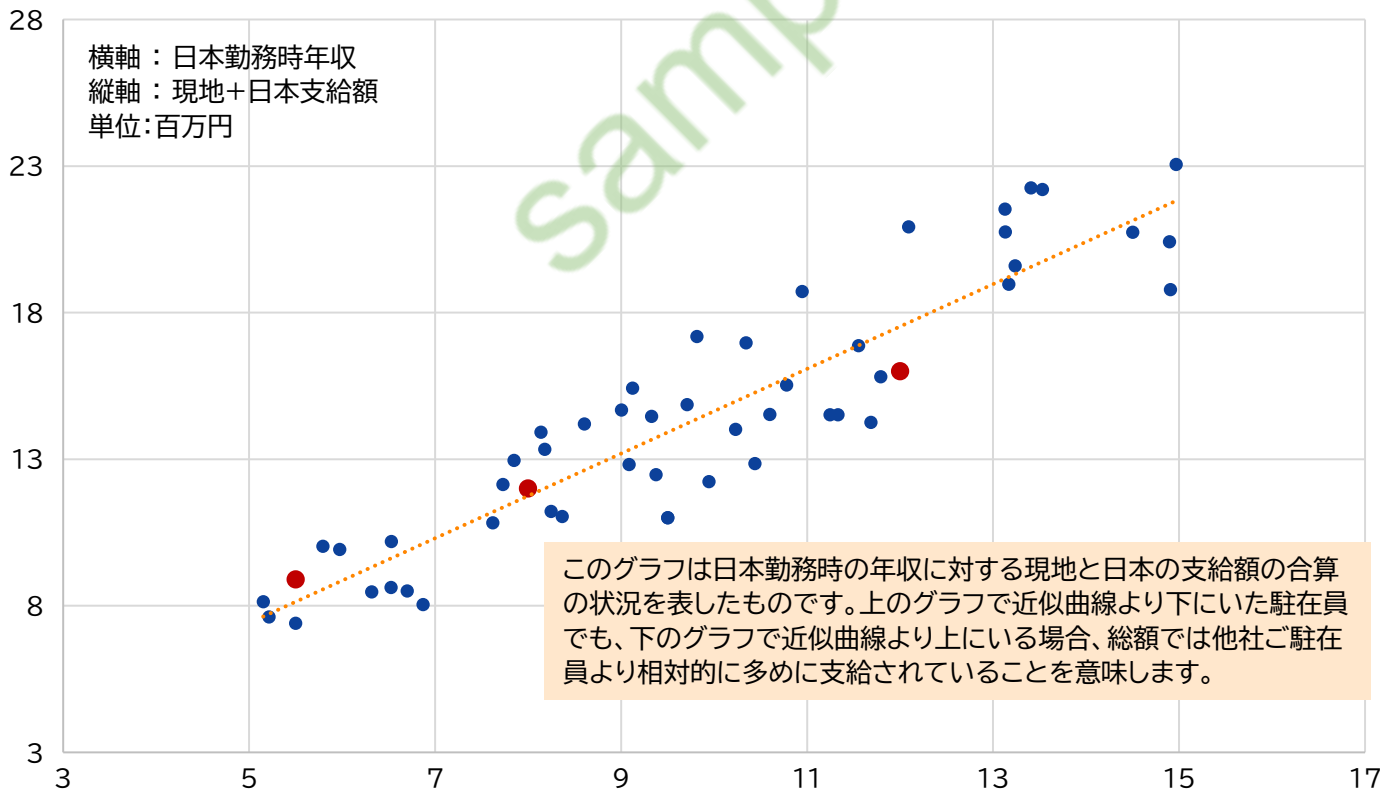
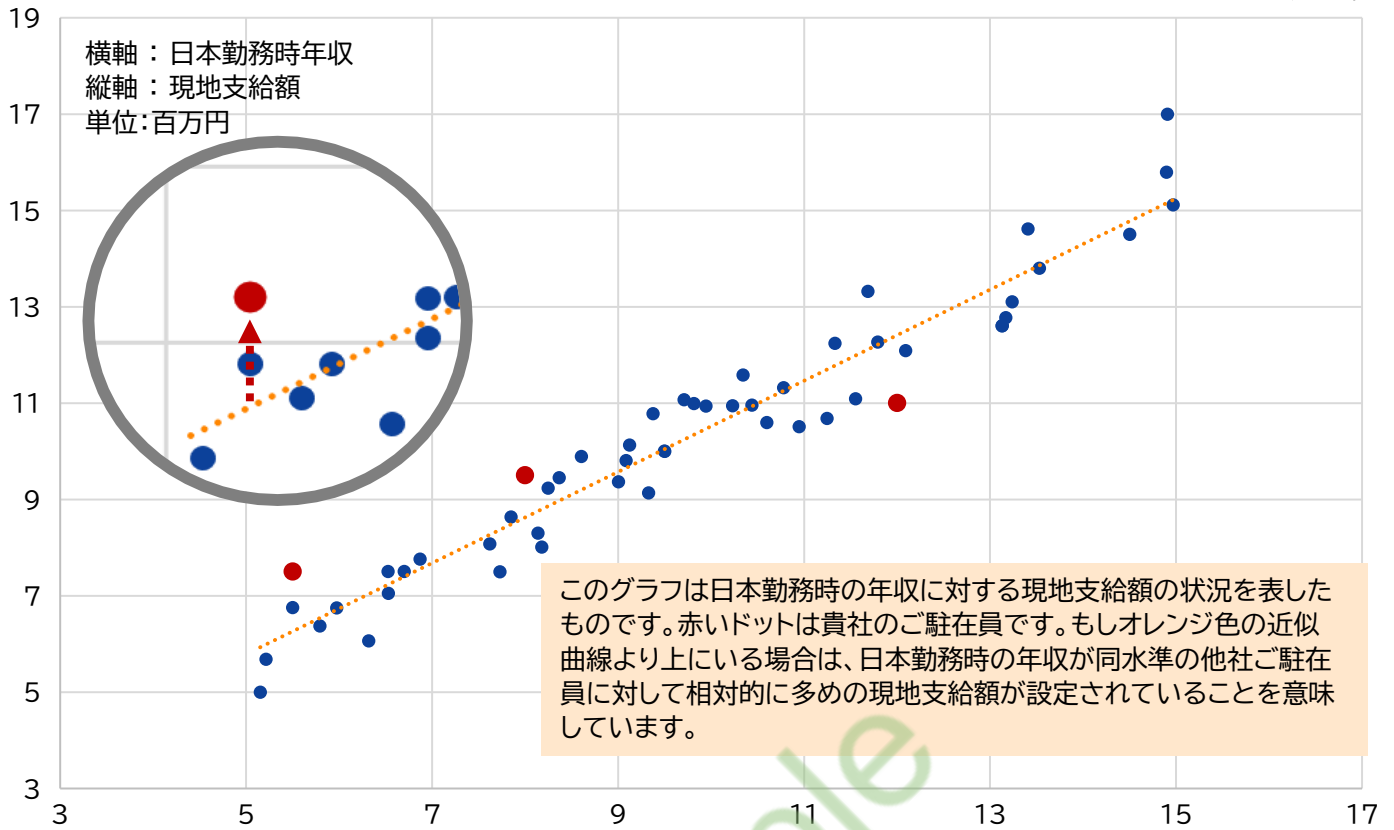
グローバルモビリティコンサルティングユニット

2024/5/29

2024 海外駐在員給与”競争力”サーベイ 対象

国名	都市	貴社 ご回答都市	家族帯同 ・独身 (単位:名)	単身赴任 (単位:名)	合計 (単位:名)
韓国	全都市		0	0	0
中国	北京		0	0	0
中国	上海・蘇州	●	3	3	6
中国	広州・東莞・深圳		0	0	0
香港	-		0	0	0
台湾	全都市		0	0	0
フィリピン	マニラ		0	0	0
ベトナム	ホーチミン・ハノイ		0	0	0
タイ	全都市		0	0	0
マレーシア	クアラルンプール		0	0	0
シンガポール	-		0	0	0
インドネシア	ジャカルタ・ブカシ		0	0	0
インド	ニューデリー・グルガオン	●	3	3	6
イギリス	全都市	●	3	3	6
ドイツ	全都市		0	0	0
オランダ	全都市		0	0	0
フランス	全都市		0	0	0
米国	ニューヨーク(近郊含む)		0	0	0
米国	シカゴ		0	0	0
米国	ロサンゼルス(近郊含む)	●	3	3	6
メキシコ	全都市		0	0	0
ブラジル	サンパウロ		0	0	0

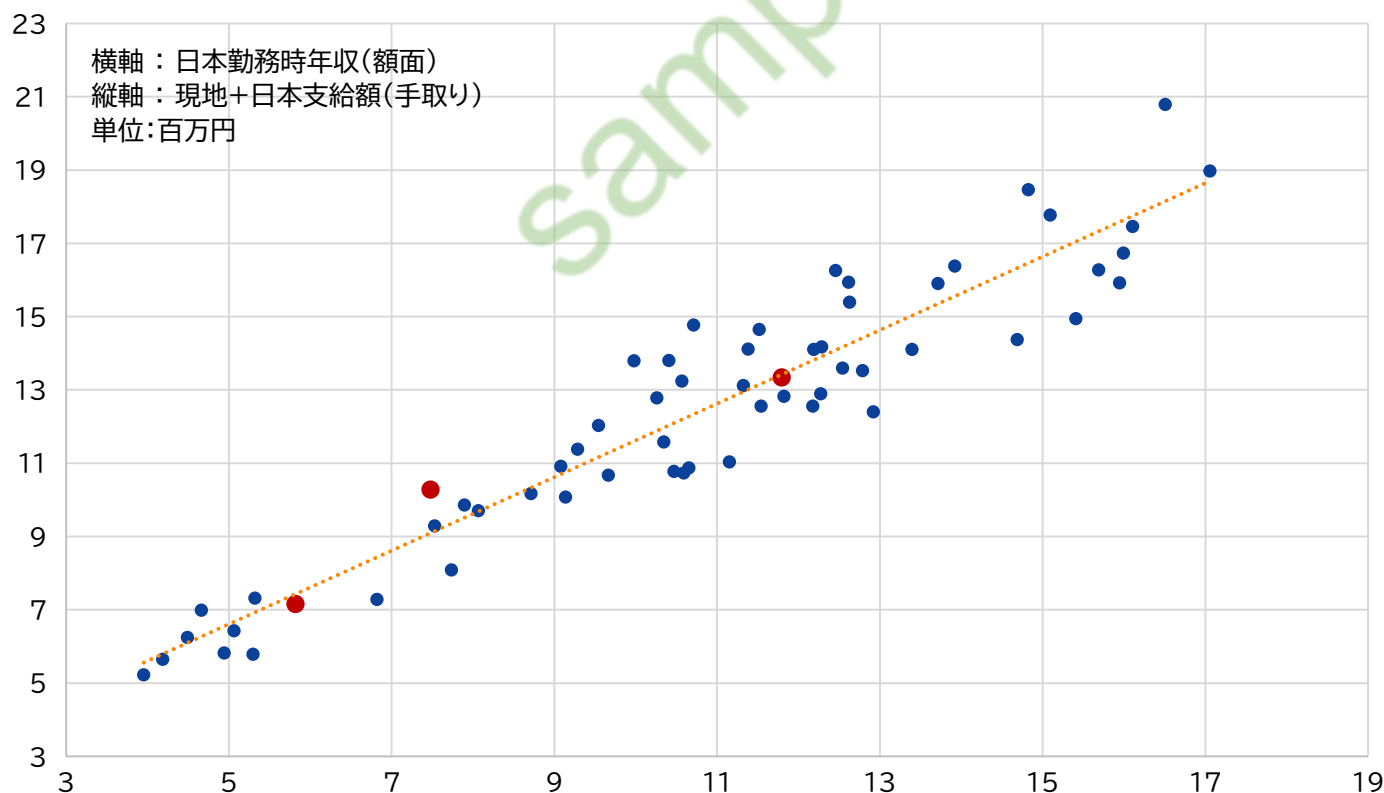
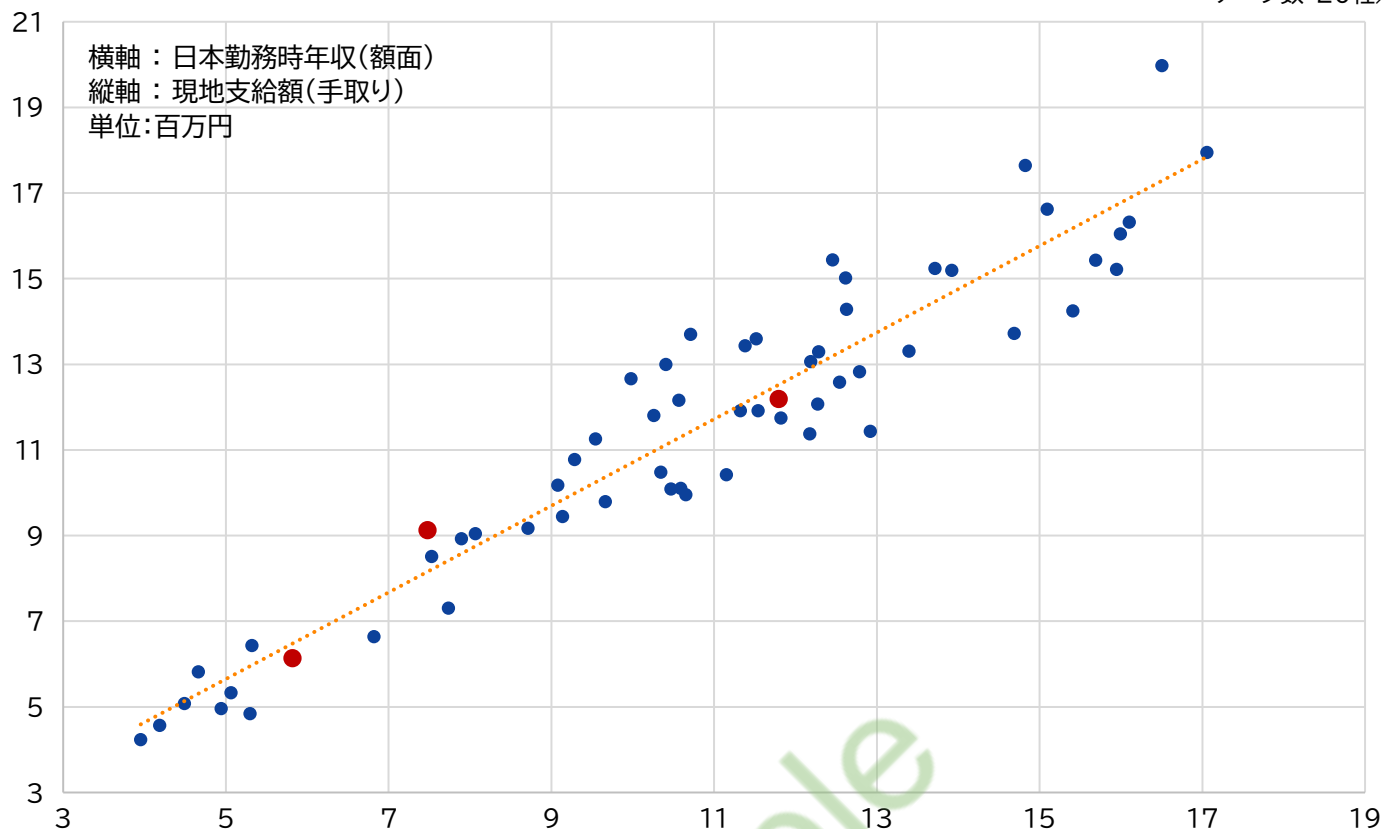
↑ ご回答いただきました国・都市(●印)について  
フィードバックさせていただきます。



	日本勤務時年収	現地+日本支給額	伸長率	平均伸長率との乖離
対象1	12,136,624	18,933,133	156%	+15%
対象2	5,305,164	6,313,145	119%	+3%
対象3	11,856,902	16,955,370	143%	▲13%

中国／上海・蘇州／単身赴任手当無(独身・帯同)

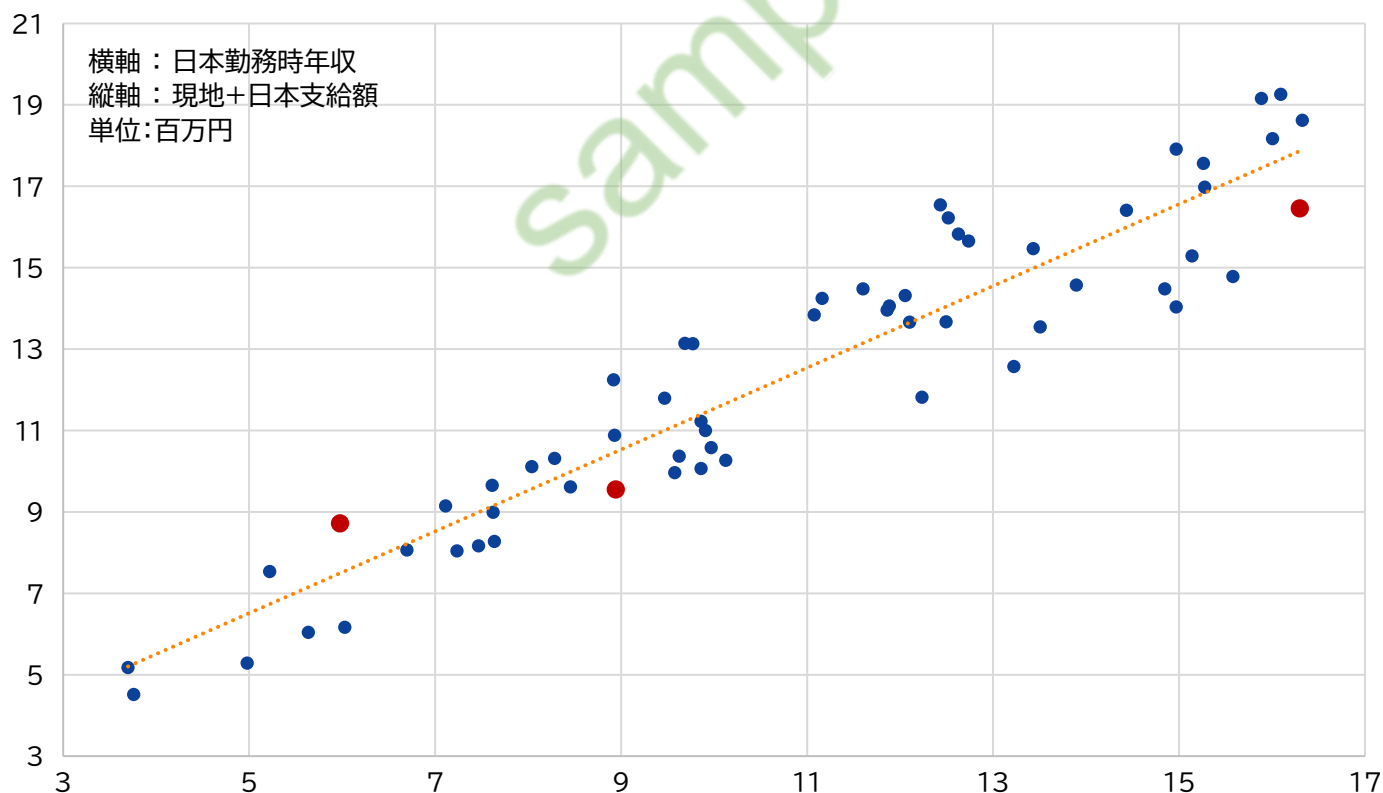
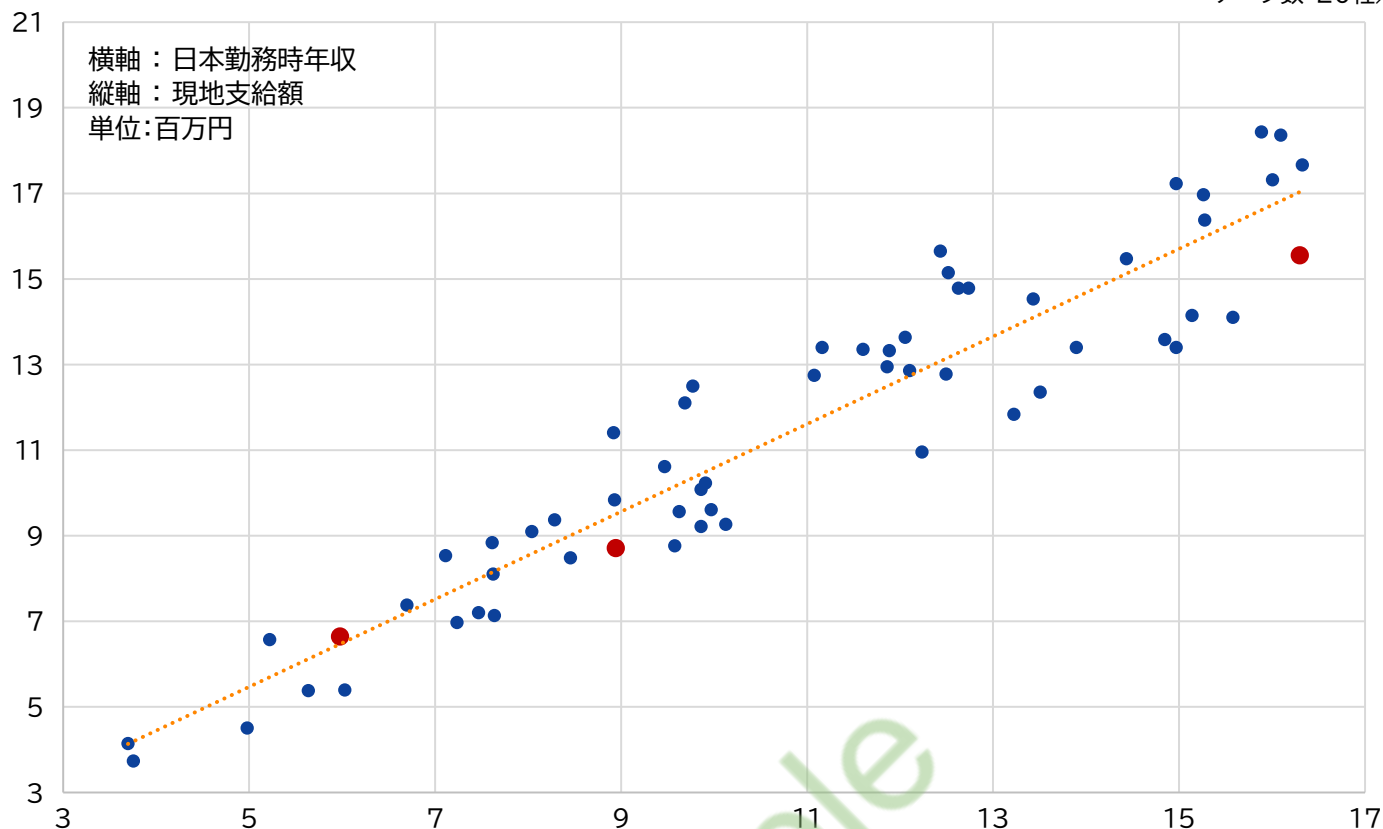
データ数:20社／60名



	<u>日本勤務時年収</u>	<u>現地+日本支給額</u>	<u>伸長率</u>	<u>平均伸長率との乖離</u>
対象1	11,797,400	13,336,200	113%	▲4%
対象2	7,478,600	10,273,440	137%	+20%
対象3	5,818,600	7,151,600	123%	+6%

中国／上海・蘇州／单身赴任手当有(单身)

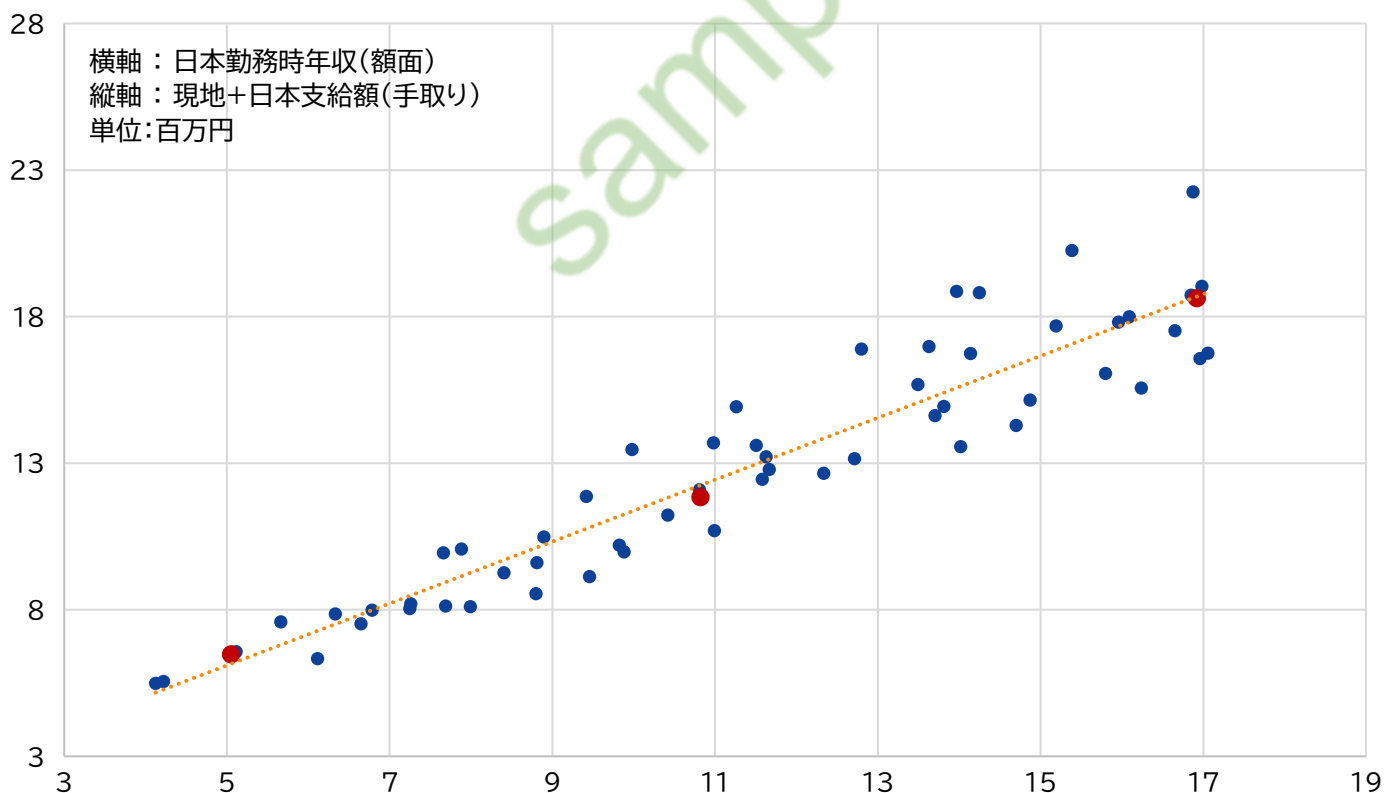
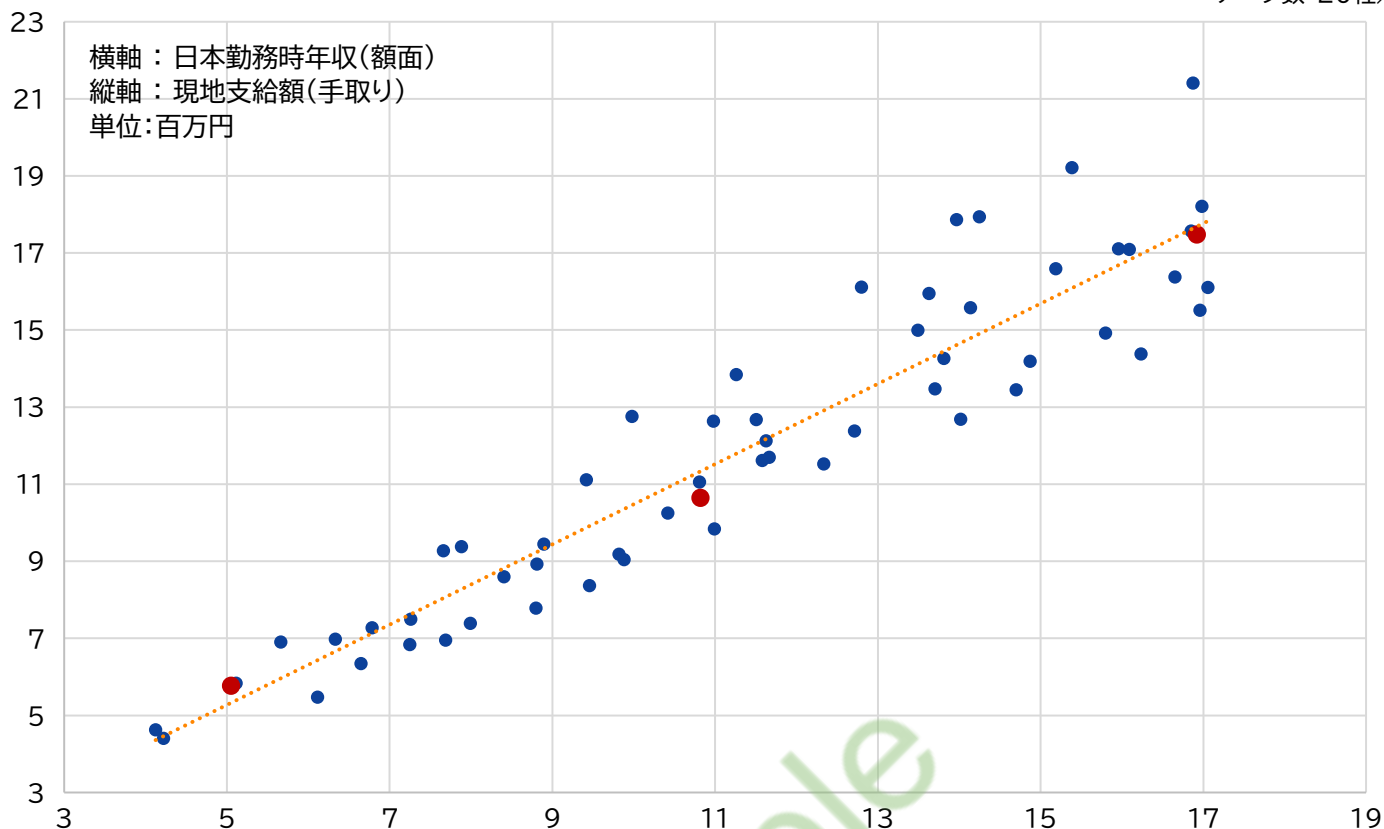
データ数:20社/60名



	日本勤務時年収	現地+日本支給額	伸長率	平均伸長率との乖離
対象1	8,942,600	9,548,040	107%	▲9%
対象2	16,299,200	16,451,040	101%	▲15%
対象3	5,977,200	8,718,160	146%	+30%

インド／ニューデリー・グルガオン／単身赴任手当無(独身・帯同)

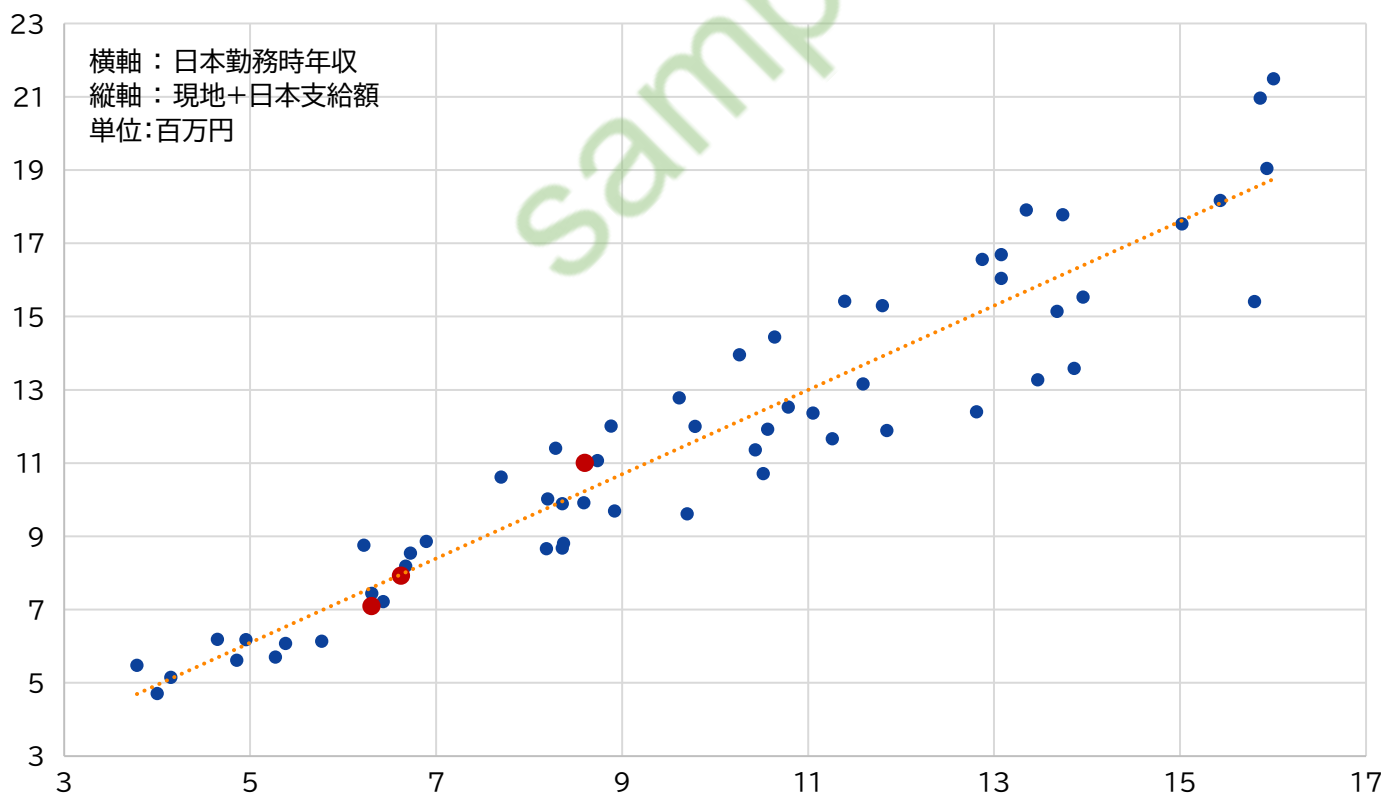
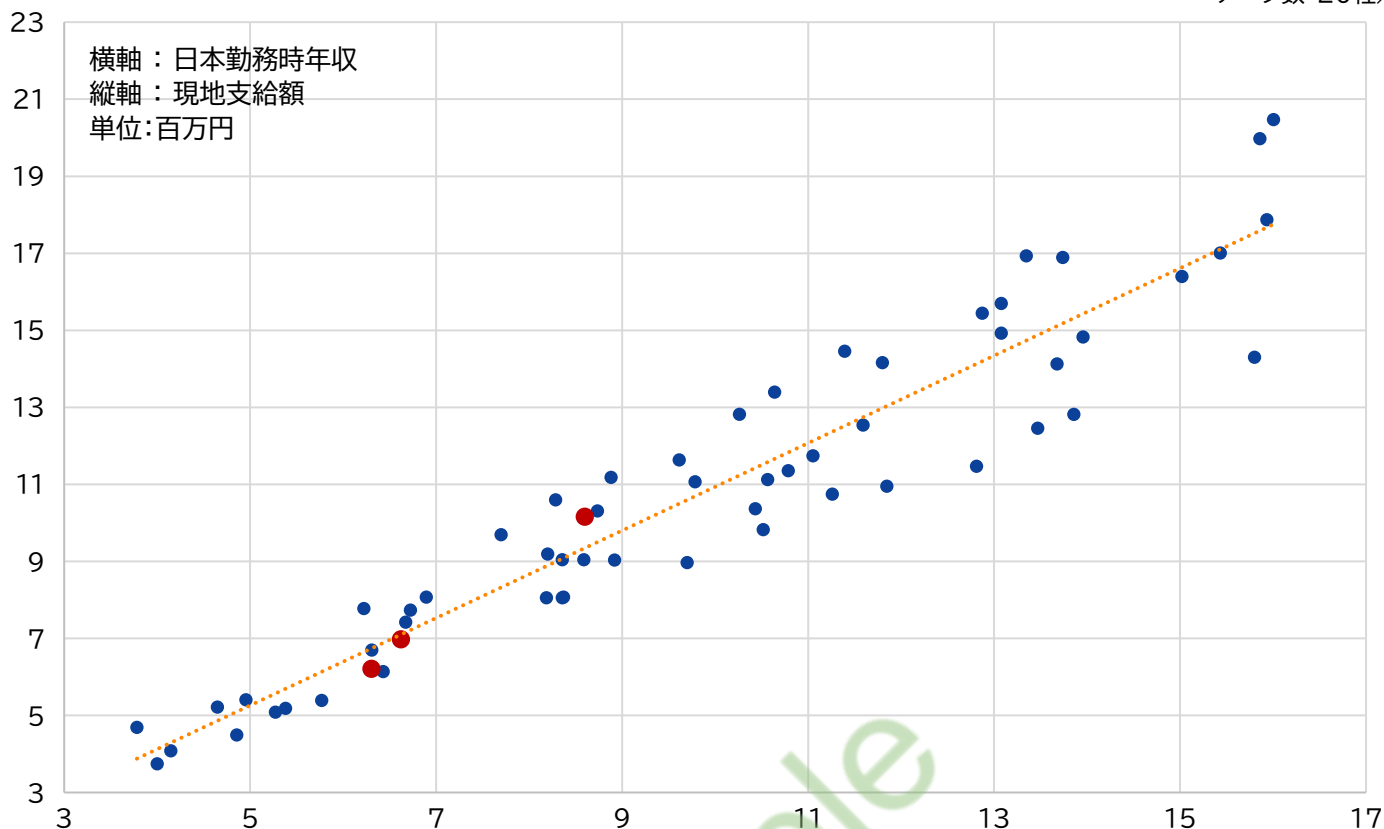
データ数:20社/60名



	日本勤務時年収	現地+日本支給額	伸長率	平均伸長率との乖離
対象1	16,921,400	18,628,200	110%	▲4%
対象2	5,050,800	6,470,880	128%	+14%
対象3	10,821,400	11,832,000	109%	▲5%

インド／ニューデリー・グルガオン／単身赴任手当有(単身)

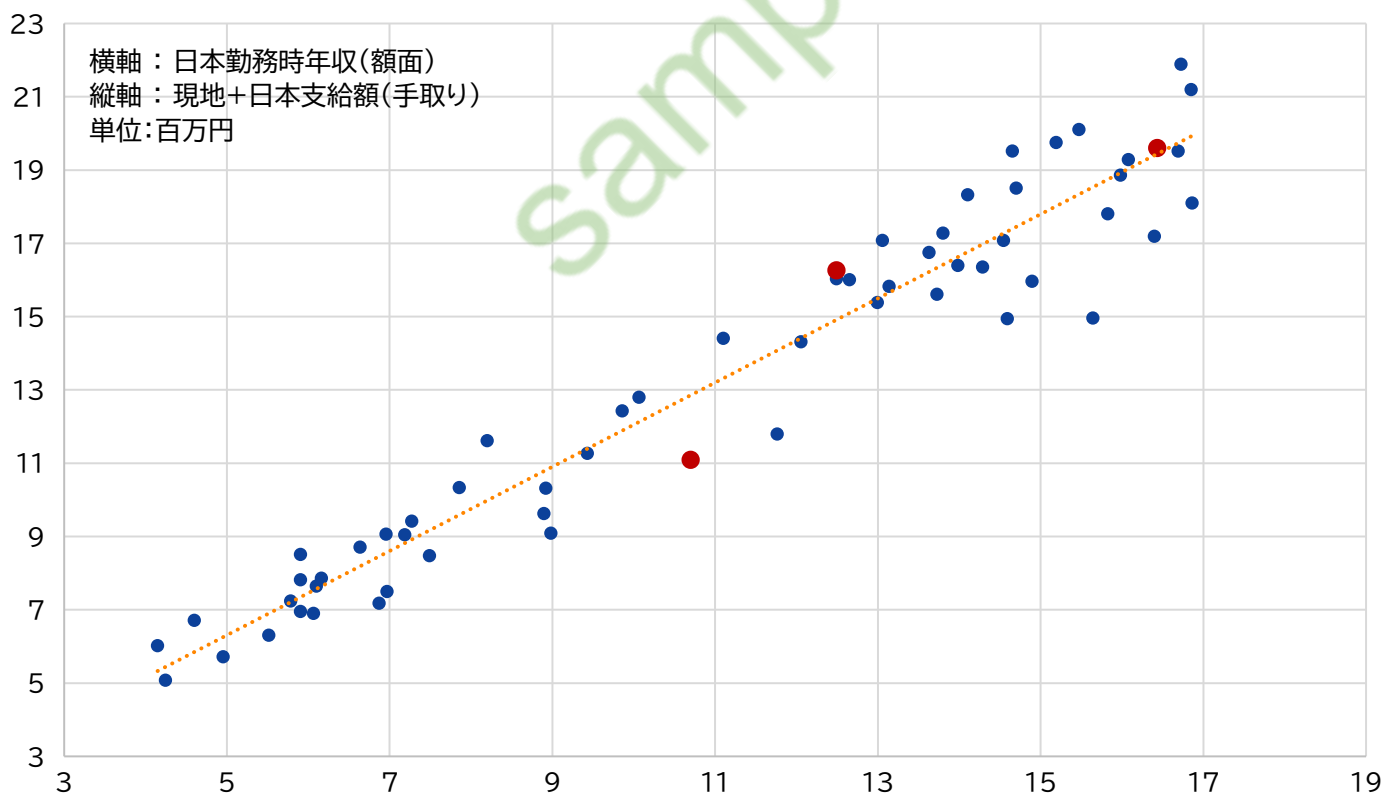
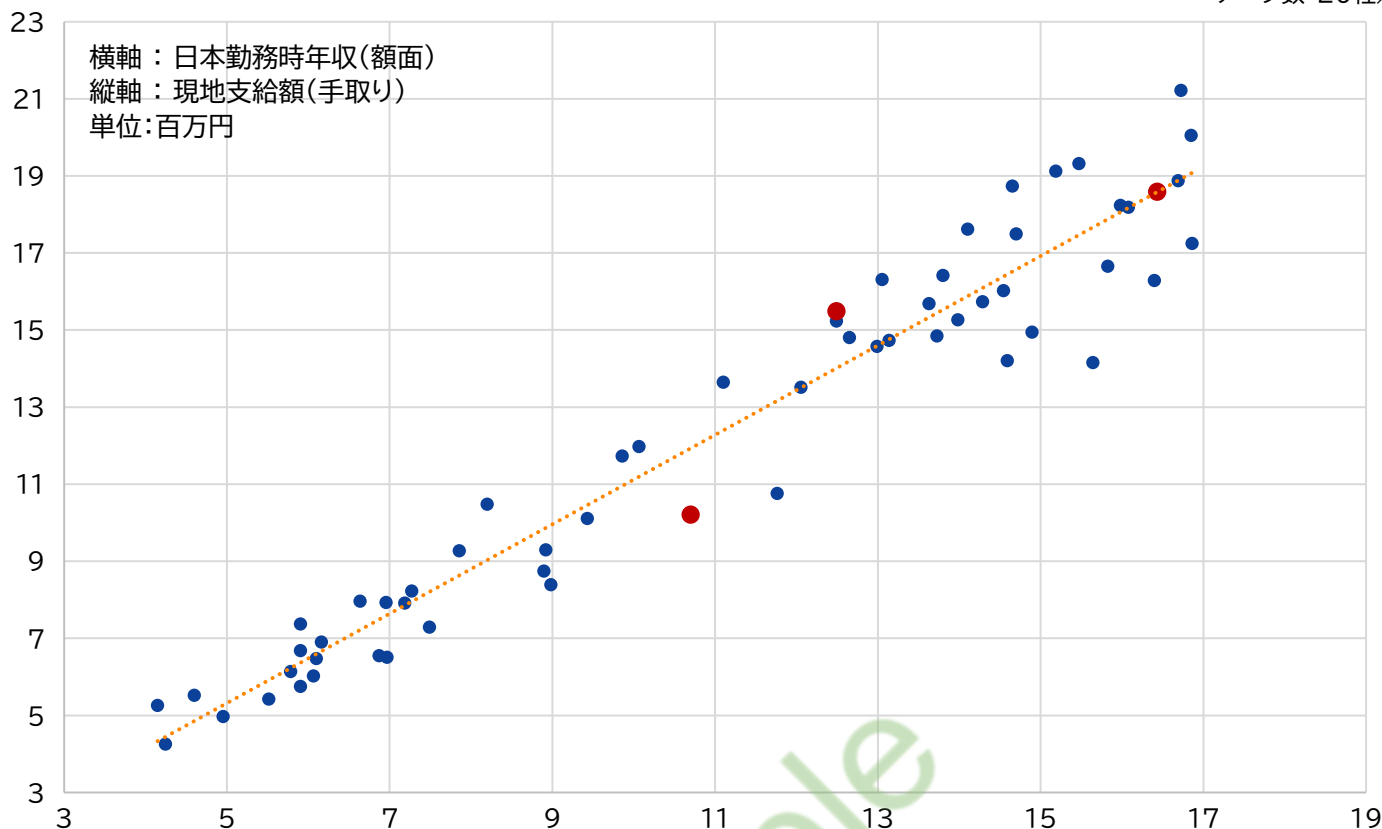
データ数:20社/60名



	日本勤務時年収	現地+日本支給額	伸長率	平均伸長率との乖離
対象1	6,624,600	7,920,120	120%	+0%
対象2	6,307,400	7,092,000	112%	▲7%
対象3	8,601,000	11,004,000	128%	+9%

イギリス／全都市／単身赴任手当無(独身・帯同)

データ数:20社/60名

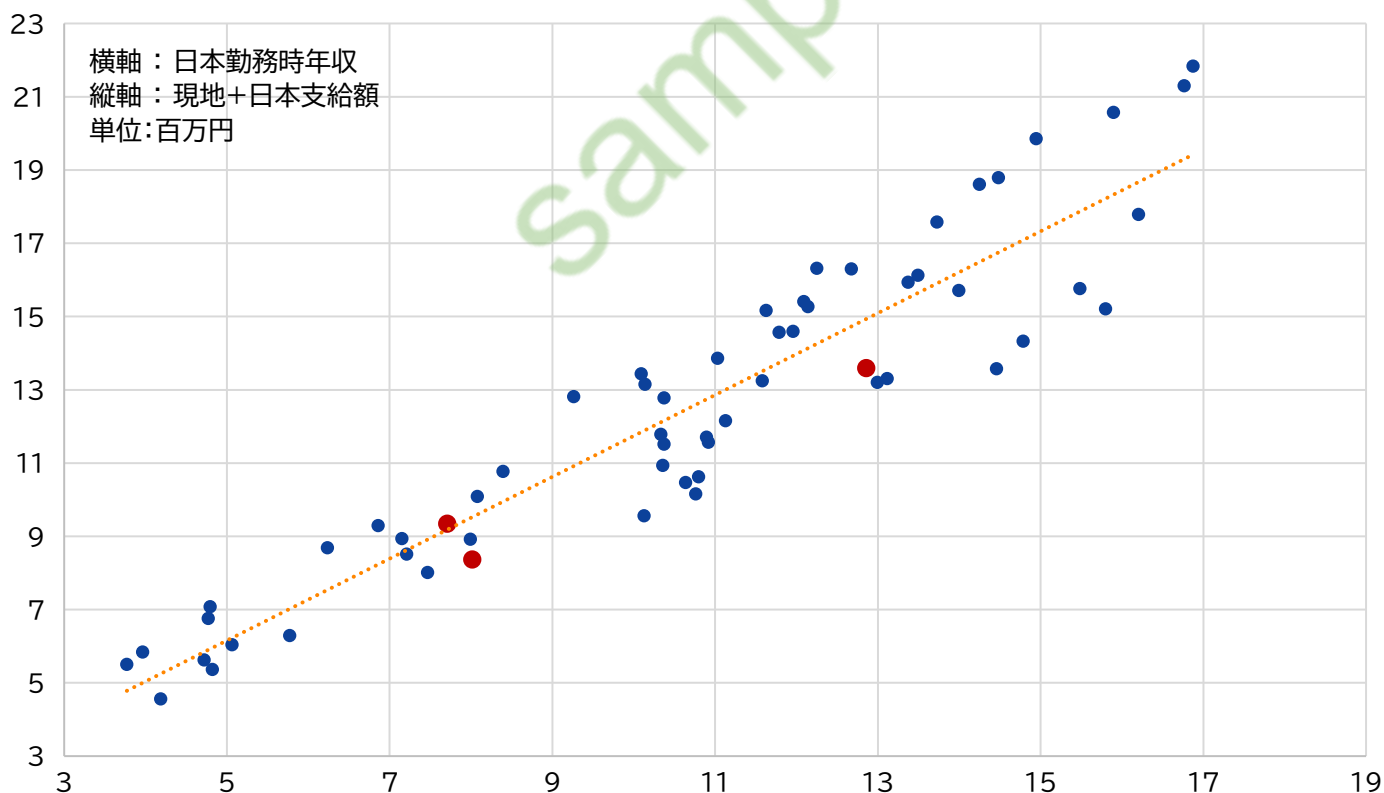
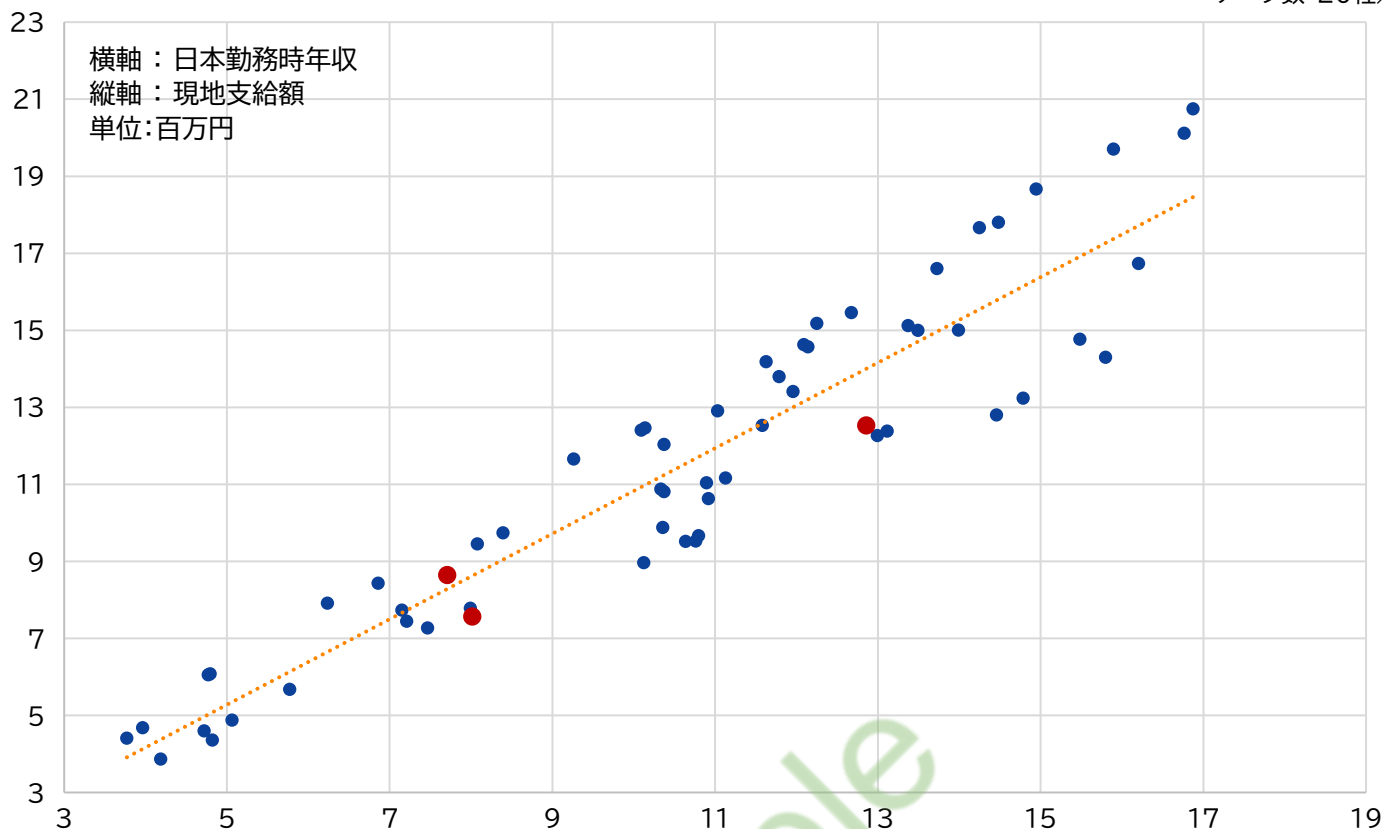


	日本勤務時年収	現地+日本支給額	伸長率	平均伸長率との乖離
対象1	10,699,400	11,084,280	104%	▲18%
対象2	16,433,400	19,596,600	119%	▲2%
対象3	12,492,800	16,262,880	130%	+9%



イギリス／全都市／単身赴任手当有(単身)

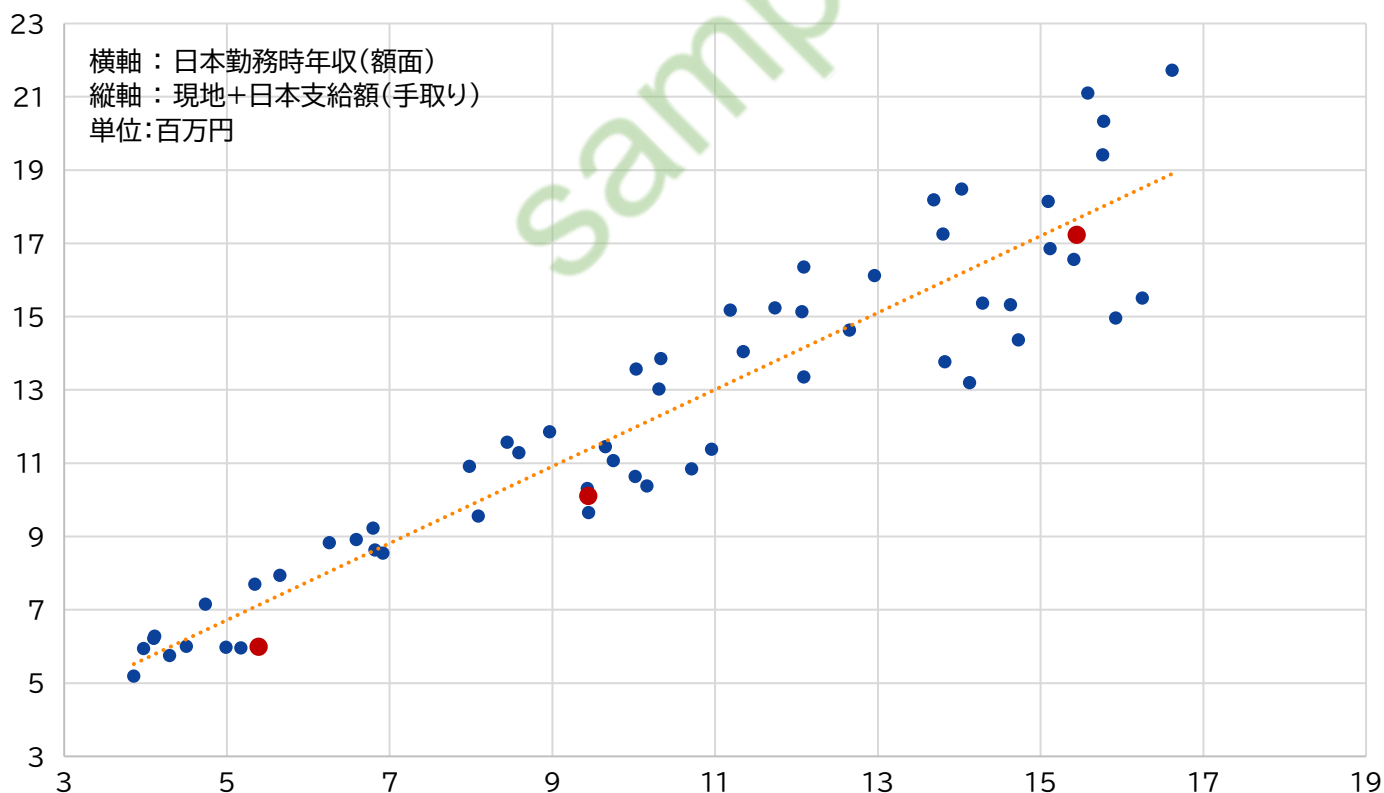
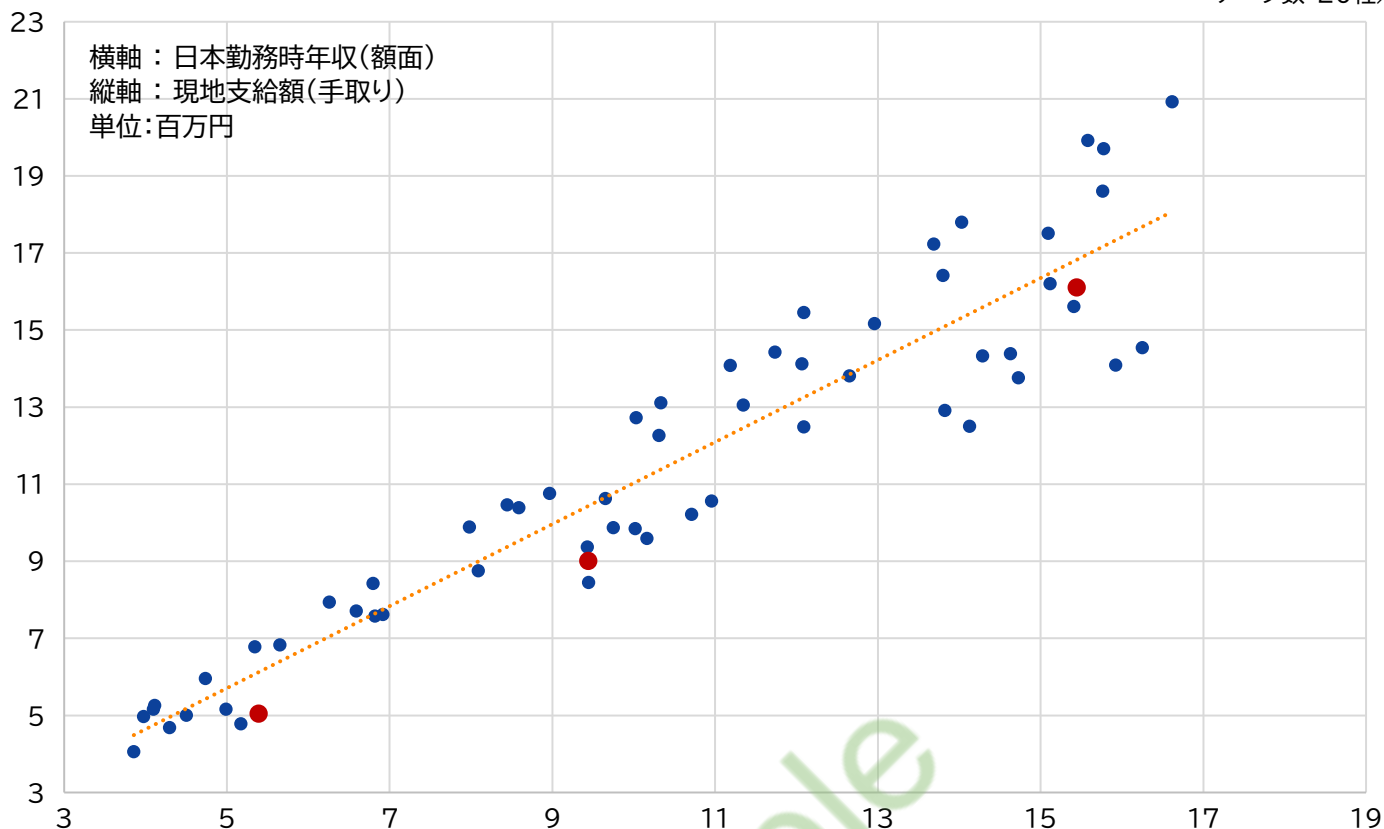
データ数:20社/60名



	日本勤務時年収	現地+日本支給額	伸長率	平均伸長率との乖離
対象1	12,858,800	13,589,520	106%	▲13%
対象2	7,710,400	9,341,760	121%	+2%
対象3	8,015,400	8,360,640	104%	▲14%

米国／ロサンゼルス(近郊含む)／単身赴任手当無(独身・帯同)

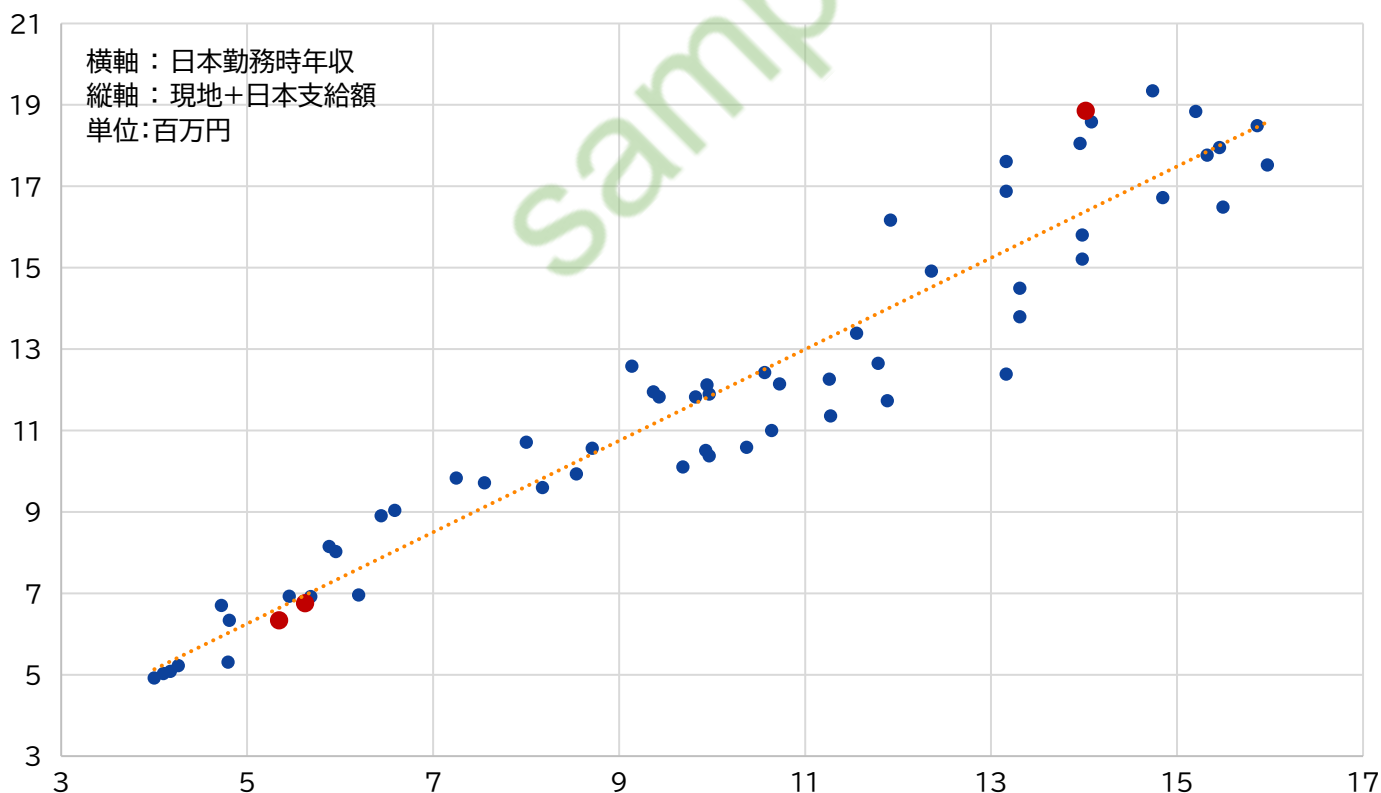
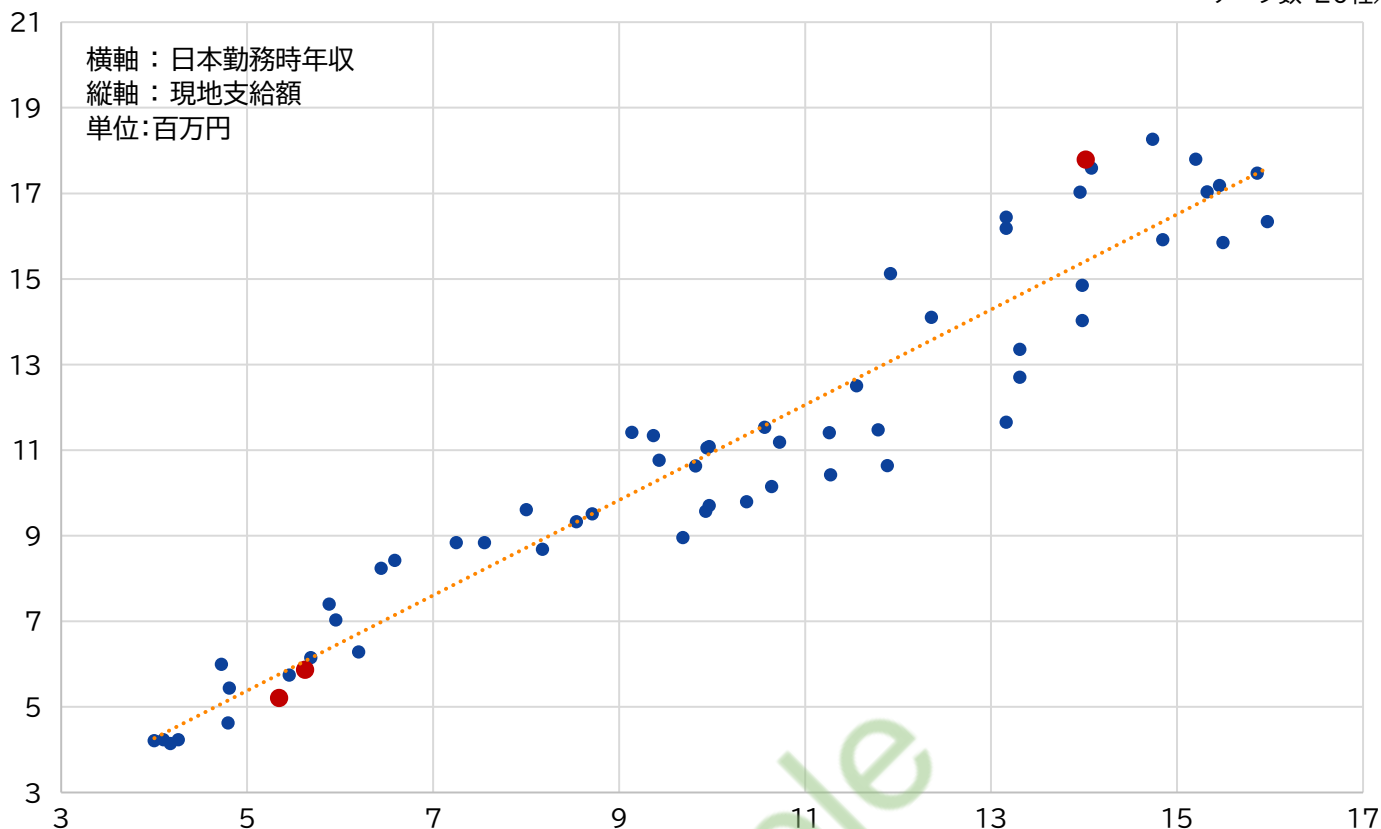
データ数:20社/60名



	日本勤務時年収	現地+日本支給額	伸長率	平均伸長率との乖離
対象1	9,442,800	10,101,360	107%	▲16%
対象2	5,392,400	5,986,800	111%	▲12%
対象3	15,445,200	17,231,520	112%	▲11%

米国／ロサンゼルス(近郊含む)／単身赴任手当有(単身)

データ数:20社／60名



	日本勤務時年収	現地+日本支給額	伸長率	平均伸長率との乖離
対象1	5,624,200	6,751,920	120%	+0%
対象2	14,017,800	18,854,520	135%	+15%
対象3	5,343,600	6,331,440	118%	▲1%

都市順

出向先	单身 手当	日本勤務時年収	平均伸長率	平均伸長率 との乖離
中国／上海・蘇州	無	11,797,400	+117%	▲4%
中国／上海・蘇州	無	7,478,600	+117%	+20%
中国／上海・蘇州	無	5,818,600	+117%	+6%
中国／上海・蘇州	有	8,942,600	+116%	▲9%
インド／ニューデリー・グルガオン	無	16,921,400	+114%	▲4%
インド／ニューデリー・グルガオン	無	5,050,800	+114%	+14%
インド／ニューデリー・グルガオン	無	10,821,400	+114%	▲5%
インド／ニューデリー・グルガオン	有	6,624,600	+119%	+0%
イギリス／全都市	無	10,699,400	+121%	▲18%
イギリス／全都市	無	16,433,400	+121%	▲2%
イギリス／全都市	無	12,492,800	+121%	+9%
イギリス／全都市	有	12,858,800	+119%	▲13%
米国／ロサンゼルス	無	9,442,800	+123%	▲16%
米国／ロサンゼルス	無	5,392,400	+123%	▲12%
米国／ロサンゼルス	無	15,445,200	+123%	▲11%
米国／ロサンゼルス	有	5,624,200	+120%	+0%



sample

年収順

出向先	单身 手当	日本勤務時年収	平均伸長率	平均伸長率 との乖離
インド/ニューデリー・グルガオン	無	5,050,800	+114%	+14%
米国/ロサンゼルス	無	5,392,400	+123%	▲12%
米国/ロサンゼルス	有	5,624,200	+120%	+0%
中国/上海・蘇州	無	5,818,600	+117%	+6%
インド/ニューデリー・グルガオン	有	6,624,600	+119%	+0%
中国/上海・蘇州	無	7,478,600	+117%	+20%
中国/上海・蘇州	有	8,942,600	+116%	▲9%
米国/ロサンゼルス	無	9,442,800	+123%	▲16%
イギリス/全都市	無	10,699,400	+121%	▲18%
インド/ニューデリー・グルガオン	無	10,821,400	+114%	▲5%
中国/上海・蘇州	無	11,797,400	+117%	▲4%
イギリス/全都市	無	12,492,800	+121%	+9%
イギリス/全都市	有	12,858,800	+119%	▲13%
米国/ロサンゼルス	無	15,445,200	+123%	▲11%
イギリス/全都市	無	16,433,400	+121%	▲2%
インド/ニューデリー・グルガオン	無	16,921,400	+114%	▲4%



sample

平均伸長率との乖離順

出向先	单身 手当	日本勤務時年収	平均伸長率	平均伸長率 との乖離
イギリス/全都市	無	10,699,400	+121%	▲18%
米国/ロサンゼルス	無	9,442,800	+123%	▲16%
イギリス/全都市	有	12,858,800	+119%	▲13%
米国/ロサンゼルス	無	5,392,400	+123%	▲12%
米国/ロサンゼルス	無	15,445,200	+123%	▲11%
中国/上海・蘇州	有	8,942,600	+116%	▲9%
インド/ニューデリー・グルガオン	無	10,821,400	+114%	▲5%
中国/上海・蘇州	無	11,797,400	+117%	▲4%
インド/ニューデリー・グルガオン	無	16,921,400	+114%	▲4%
イギリス/全都市	無	16,433,400	+121%	▲2%
米国/ロサンゼルス	有	5,624,200	+120%	+0%
インド/ニューデリー・グルガオン	有	6,624,600	+119%	+0%
中国/上海・蘇州	無	5,818,600	+117%	+6%
イギリス/全都市	無	12,492,800	+121%	+9%
インド/ニューデリー・グルガオン	無	5,050,800	+114%	+14%
中国/上海・蘇州	無	7,478,600	+117%	+20%



sample

単身赴任手当有無

出向先	単身 手当	日本勤務時年収	平均伸長率	平均伸長率 との乖離	
中国／上海・蘇州	無	11,797,400	+117%	▲4%	
中国／上海・蘇州	無	7,478,600	+117%	+20%	
中国／上海・蘇州	無	5,818,600	+117%	+6%	
インド／ニューデリー・グルガオン	無	16,921,400	+114%	▲4%	
インド／ニューデリー・グルガオン	無	5,050,800	+114%	+14%	
インド／ニューデリー・グルガオン	無	10,821,400	+114%	▲5%	
イギリス／全都市	無	10,699,400	+121%	▲18%	
イギリス／全都市	無	16,433,400	+121%	▲2%	
イギリス／全都市	無	12,492,800	+121%	+9%	
米国／ロサンゼルス	無	9,442,800	+123%	▲16%	
米国／ロサンゼルス	無	5,392,400	+123%	▲12%	
米国／ロサンゼルス	無	15,445,200	+123%	▲11%	
中国／上海・蘇州	有	8,942,600	+116%	▲9%	
インド／ニューデリー・グルガオン	有	6,624,600	+119%	+0%	
イギリス／全都市	有	12,858,800	+119%	▲13%	
米国／ロサンゼルス	有	5,624,200	+120%	+0%	

sample